



敬业矿渣微粉

JINGYEKUANGZHAWEIFEN

高品质商混优选敬业矿渣微粉

西柏坡新能源有限公司

Xibaipo new energy Co.,Ltd.

集团简介

Group profile

敬业集团是以钢铁为主业，下辖总部钢铁、乌兰浩特钢铁、英国钢铁、广东敬业钢铁，兼营钢材深加工、增材制造3D打印、国际贸易、旅游、酒店的跨国集团，现有员工31000名。2020年集团销售收入2244亿元，实现税金39亿元，2021年全国500强企业名列106位，中国制造业企业500强40位，2021年首次荣登《财富》世界500强榜单，排名375位。2017年入选工信部第一批绿色工厂，荣膺“钢铁行业改革开放40周年功勋企业”“2017京津冀最具影响责任品牌”“钢铁企业A级竞争力特强企业”。



公司简介

Company profile

西柏坡新能源有限公司矿渣微粉车间于2011年2月建成投产，项目总投资3.71亿元，属华北地区大型矿渣微粉生产基地，主要产品为S95级矿渣微粉，生产设备引进德国莱歇公司LM53.3+3S型立磨一台、天津设计院TRMS43.3立磨三台，采用国际先进、成熟的集烘干、粉磨、选粉于一体的立磨工艺，应用DCS远程中央控制系统，配置高效节能的收尘设备及设施，废气含尘浓度远低于国家排放标准，工艺技术及其装备达到国际先进水平。

2021年根据集团当前水渣与矿渣微粉产量，建设一条200万吨矿渣微粉生产线，符合《中华人民共和国固体废物污染环境防治法》中“产生工业固体废物的单位应当根据经济、技术条件对工业固体废物加以利用”要求。新建生产线采用大岨集团有限公司MTP270型立磨生产线成套设备，是目前国内单条产能最大的矿渣立磨生产线，产量可达到320吨/小时，具有产量大、能耗低的特点，建设过程中严格要求电气设备使用一级能耗设备，单位产品电力消耗达到30.20kW·h/t，同时采用双风机烟气循环系统，为国内先进生产工艺，将生产过程中产生85℃低温烟气的70%进行循环利用，降低燃料消耗，单位产品综合燃料消耗达到10.38kgce/t，单位产品综合能源消耗达到14.23kgce/t，达到《用于水泥、砂浆和混凝土中的粒化高炉矿渣粉单位产品能源消耗限额》（DB 13/T 5324—2020）中1级标准。



敬业矿渣微粉七大优势

Jingye slag micro powder seven advantages

01

敬业集团西柏坡能源有限公司是华北地区大型微粉生产基地，货源充足，销售范围辐射周边300公里38个县、市，是石家庄、保定地区水泥厂、商砼的优选。

02

敬业矿渣微粉比表面积420-450 m²/kg，7天活性达75%以上，28天活性达95%以上，活性度高，性能有保障。

03

矿渣微粉专用实验室，一流的检测团队，每60分钟一次抽检，严格执行矿渣微粉S95级质量标准，不合格产品严禁出厂，产品质量更放心。

04

专业的销售团队，从订货到开票，为您提供一站式管家服务，合作更省心。

05

十六个装货仓口安装精确计量系统，车辆无需反复过磅，大幅缩减出厂时间。

06

随车质保书、过磅单，为产品质量提供有效证明，方便客户及时核对。

07

24小时服务热线0311-966666，为您提供售前、售中、售后咨询服务，让您无后顾之忧。



主要设备及产能 Main equipment and capacity

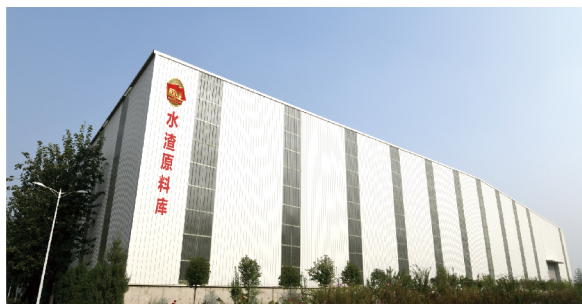
矿渣微粉车间共有5条生产线，其中LM53.3+3S型磨机一台、TRMS43.4型立磨三台、TMPT270型立磨一台，18*55米IBAU型圆库成品均化仓六座、23*48米成品库两座，加热炉五座。



成品仓：8个矿渣微粉成品仓，存储能力80000吨，可容纳16辆车同时装货，散装头安装先进的转子称与科里奥利称，新线成品仓每个散装头下安装汽车衡并与散装设备连锁，确保装车数据准确，同时节约后期过磅排队时间。



水渣原料库：2018年投资1100万元兴建水渣原料大棚，总占地20余亩，可存储水渣原料3万吨以上，大大减少了环保污染。



矿渣微粉专用实验室：拥有YAW4605微机控制电液伺服压力试验机、KZJ-5000B型电动抗折试验机、HJ-4磁力加热搅拌器、FBT-6型自动比表面积测定仪等专业检测设备，质检人员定时抽检，产品质量更放心。



智能一体化集中控制中心：全程监控矿渣微粉生产、仓储各环节。



所有合同执行5个100%：
 交货数量100%
 交货时间100%
 产品质量100%
 退款100%
 开票100%

产品名称	项目	质量标准（国标）	质量标准(敬业内控)
S95级矿渣微粉	密度/g/cm ³	≥2.8	≥2.8
	比表面积/m ² /kg	≥400	430-450
	7天活性指数/%	≥70	≥75
	28天活性指数/%	≥95	≥95
	流动度比/%	≥95	≥95
	含水量（质量分数）/%	≤1.0	≤0.3
	三氧化硫（质量分数）/%	≤4.0	≤4.0
	氯离子（质量分数）/%	≤0.06	≤0.06
	烧失量（质量分数）/%	≤1.0	≤0.7
	玻璃体含量（质量分数）/%	≥85	≥85
	初凝时间比（质量分数）/%	≤200	≤120
	不溶物（质量分数）/%	≤3.0	≤1.0
	放射性	合格	合格

产品优点 Product advantages

矿渣微粉作为混凝土的第六组分——矿物外加剂，可等量代替水泥，直接掺加在商品混凝土中，根据活性和比表面积的不同，一般掺加量在20~40%，掺入矿渣微粉的混凝土，性能明显得到改善，它具有以下优点：

- 搅拌初期易于控制混凝土的流变性，提高混凝土的流动度，泵送性能好；
- 降低水化发热量；
- 减少混凝土中水泥的使用量，增加混凝土的后期强度；
- 抗硫酸盐侵蚀性强，因为掺加了矿渣微粉的混凝土中C3A含量降低，相应的，水化时减少了Ca(OH)₂含量，因而抗硫酸盐侵蚀性能增加；
- 抗微缩，与钢筋结合力强。

以上性能决定了矿渣微粉特别适用于高层建筑、大坝、机场、水下及地下建筑等特殊工程。

产品应用
Product application

敬业矿渣微粉以稳定的质量、优质的产品服务于广大客户，产品先后应用于：石家庄地铁工程、绕城高速、张石高速、新元高速、津石高速、石太高速、京石高速、井陘矿区石钢新厂区建设等项目。

石家庄地铁



张石高速



京石高速



敬业集团
JINGYE GROUP

新元高速



津石高速



石太高速



产品介绍 Product introduction

矿渣微粉是一种具有良好环保性能的新型绿色建筑材料，既降低了混凝土成本，又充分利用了高炉炉渣。敬业集团优质稳定的水渣资源，在生产中未加入任何助磨剂，促使敬业矿渣微粉具有其它混合材料（如粉煤灰、石粉等）无法比拟的稳定化学成份。

执行标准：生产的S95级矿渣微粉符合国家GB/T18046-2017《用于水泥砂浆和混凝土中的料化高炉矿渣粉》标准，关键指标优于国标，先后通过河北省产品质量监督检验院、河北省水利工程质量检测中心站的检测。



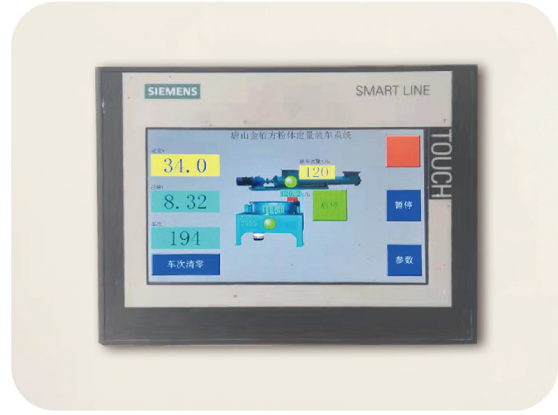
S95级矿渣微粉



S95级矿渣微粉



TRMS43.4型立磨



装车计量磅



德国原装进口LM53.3+3S型磨机



MTP270型立磨生产线

「产品定位」

高品质商混优选敬业矿渣微粉

世界500强大型钢铁企业投资兴建，生产管理规范、原料稳定、质量可靠。

敬业集团

地址：河北省平山县南甸镇 邮编：050400

销售热线：0311-82878888/82898902

24小时服务热线：0311-966666

敬业集团网站：<http://www.hbjyjt.com>

敬业销售网站：<http://www.jingyesteel.net>

邮箱：jingyesteel@hbjyjt.com

版次：2019年11月第一次印刷

印刷：2021年11月第三次印刷

印量：700份



【公众号：敬业钢铁】