



检测报告

№: ZYJC-GC-T-2022-1170

产品名称: 热轧带肋钢筋

受检单位: 敬业钢铁有限公司

生产单位: 敬业钢铁有限公司

委托单位: 国家市场监督管理总局产品质量安全监督管理局

检测类别: 国家监督抽查

中冶检测认证有限公司
国家建筑钢材质量检验检测中心



2022 年 9 月 22 日

注意事项:

- 1、报告无检验检测专用印章或检验机构公章无效。
- 2、复制报告未重新加盖检验检测专用印章或检验机构公章无效。
- 3、报告无主检、审核、批准人签字无效。
- 4、报告涂改无效。

地址：北京市海淀区西土城路33号电话：010-82227707

邮编：100088

传真：010-82227340

E-mail:ccstc09@163.com


中冶检测认证有限公司

国家建筑钢材质量检验检测中心

检测报告

№: ZYJC-GC-T-2022-1170

共 4 页第 1 页

产品名称	热轧带肋钢筋	商标	图形	规格型号	12mm; HRB400E
生产日期/批号	2022-08-23 / X622080033010				
受检单位名称、地址及联系电话	敬业钢铁有限公司/河北省平山县南甸镇/15130666881				
生产单位名称、地址及联系电话	敬业钢铁有限公司/河北省平山县南甸镇/15130666881				
任务来源	国家市场监督管理总局				
抽样单位	中冶检测认证有限公司 (国家建筑钢材质量检验检测中心)				
抽样日期	2022-08-25	样品数量	(1200mm×5 支)×2 组(含备样)	样品到达日期	2022-09-02
产品等级	合格品	抽样单编号	01011190825113239	封样状态	封条、签字、透明胶带
检测依据	GB/T 1499.2-2018 《钢筋混凝土用钢 第 2 部分: 热轧带肋钢筋》				
判定依据	《热轧带肋钢筋产品质量国家监督抽查实施细则》				
检测结论	经抽样检测, 所检项目符合 GB/T 1499.2-2018 《钢筋混凝土用钢 第 2 部分: 热轧带肋钢筋》标准, 依据《热轧带肋钢筋产品质量国家监督抽查实施细则》, 判定为未发现不合格。  签发日期: 2022 年 9 月 22 日				
备注	/				

批准:

李晚溪

审核:

王

主检:

李金东

中冶检测认证有限公司

国家建筑钢材质量检验检测中心

检测报告

№: ZYJC-GC-T-2022-1170

共 4 页第 2 页

规格型号: HRB400E; 12mm

批号: X622080033010

检测项目		化学成分 %, 不大于						评定结果
		C	Si	Mn	P	S	Ceq	
标准值		0.25	0.80	1.60	0.045	0.045	0.54	合格
试样 编号	2022W1563-1(1)	0.25	0.30	1.37	0.030	0.026	0.50	
	2022W1563-2(1)	0.25	0.28	1.37	0.027	0.028	0.49	
检测项目		力学性能					合格	
		R_{eL} MPa	R_m MPa	A_{gt} %	R^0_m/R^0_{eL}	R^0_{eL}/R_{eL}		
标准值		≥400	≥540	≥9.0	≥1.25	≤1.30		
试样 编号	2022W1563-1(1)	450	615	18.2	1.36	1.13		
	2022W1563-2(1)	450	620	15.3	1.37	1.13		
	2022W1563-3(1)	455	620	19.0	1.36	1.13		
检测项目		工艺性能						合格
		弯曲 （压头直径 4d, 180°）		反向弯曲*				
标准值		受弯曲部位表面不得产生裂纹		受弯曲部位表面不得产生裂纹				
试样 编号	2022W1563-1(2)	受弯曲部位表面无裂纹		/				
	2022W1563-2(2)	受弯曲部位表面无裂纹		/				
	2022W1563-3(2)	受弯曲部位表面无裂纹		/				
	2022W1563-4(1)	/		受弯曲部位表面无裂纹				
	2022W1563-5(1)	/		受弯曲部位表面无裂纹				
检测项目		重量偏差 %						合格
		标准值						
试样 编号	2022W1563-1(1)~ 2022W1563-5(1)	±6.0						
	2022W1563-1(2)~ 2022W1563-5(2)	-3.6						
	2022W1563-1(2)~ 2022W1563-5(2)	-3.5						
检测项目		横肋高 mm	肋间距 mm	横肋末端 最大间隙 mm	每米弯曲度 mm/m	表面标志		合格
		标准值						
标准值		0.7~1.6	7.5~8.5	≤3.7	≤4	应符合 GB/T 1499.2-2018 第 10.1 条规定		
试样 编号	2022W1563-1	1.1	8.2/8.2	2.5/2.5	2	/4//E//1//3//0//0//1//J//Y//1// 2/		
	2022W1563-2	1.1	8.2/8.2	2.5/2.5	1			
	2022W1563-3	1.1	8.2/8.2	2.5/2.5	2			
	2022W1563-4	1.2	8.2/8.2	2.5/2.5	1			
	2022W1563-5	1.1	8.2/8.2	2.5/2.5	1			
备注		(1)、(2)为同一根试样上截取的两部分 *压头直径 5d, 先正向弯曲 90°, 在 100℃保温 30min, 自然冷却, 再反向弯曲 20°。						

检测
国家建
检验
110102

中冶检测认证有限公司

国家建筑钢材质量检验检测中心

检测报告

No: ZYJC-GC-T-2022-1170

共 4 页第 3 页

规格型号: HRB400E; 12mm

批号: X622080033010

检测项目		金相组织	评定结果
标准值		应主要是铁素体加珠光体，基圆上不应出现回火马氏体组织	
试样编号	2022W1563-1(1)	边部：铁素体、珠光体。 芯部：铁素体、珠光体。	合格
	2022W1563-2(1)	边部：铁素体、珠光体。 芯部：铁素体、珠光体。	

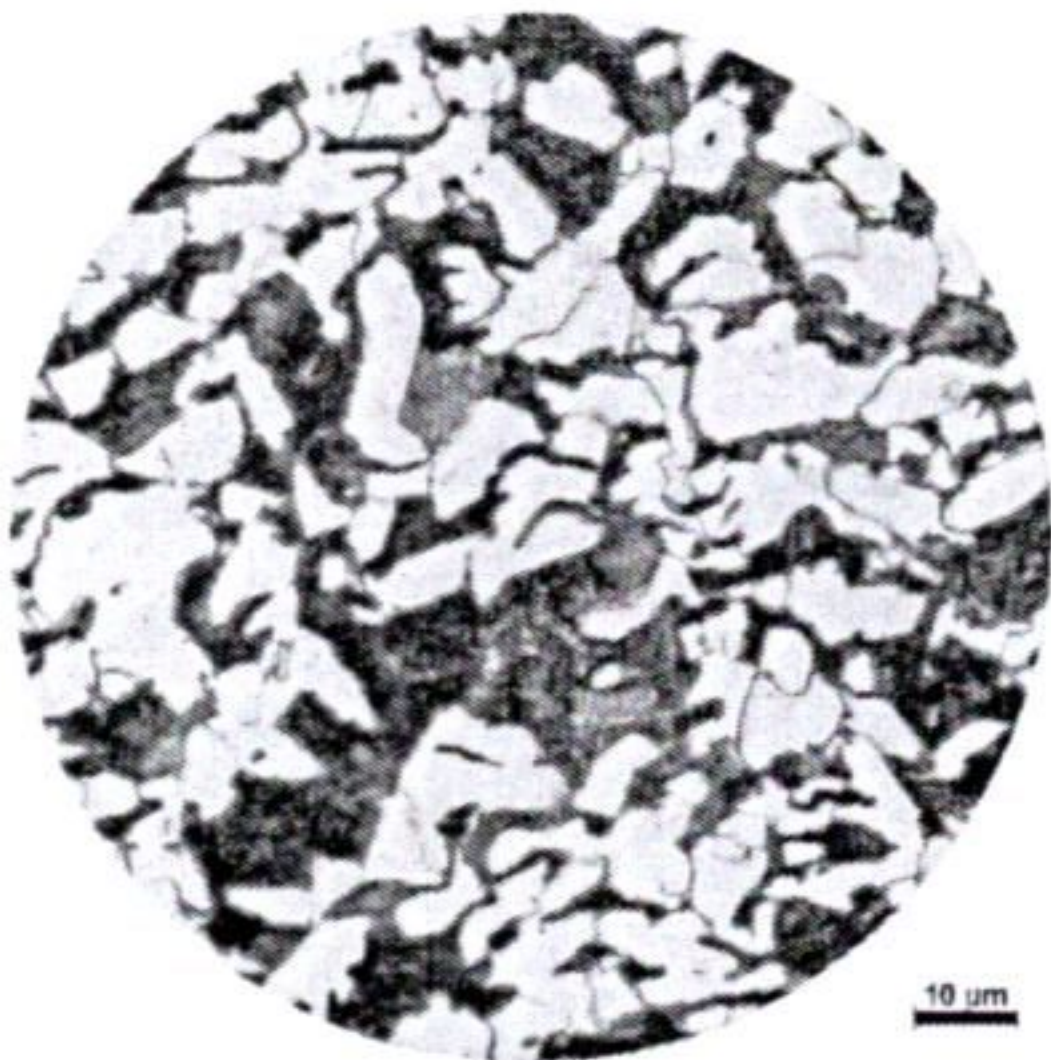
金相组织照片：



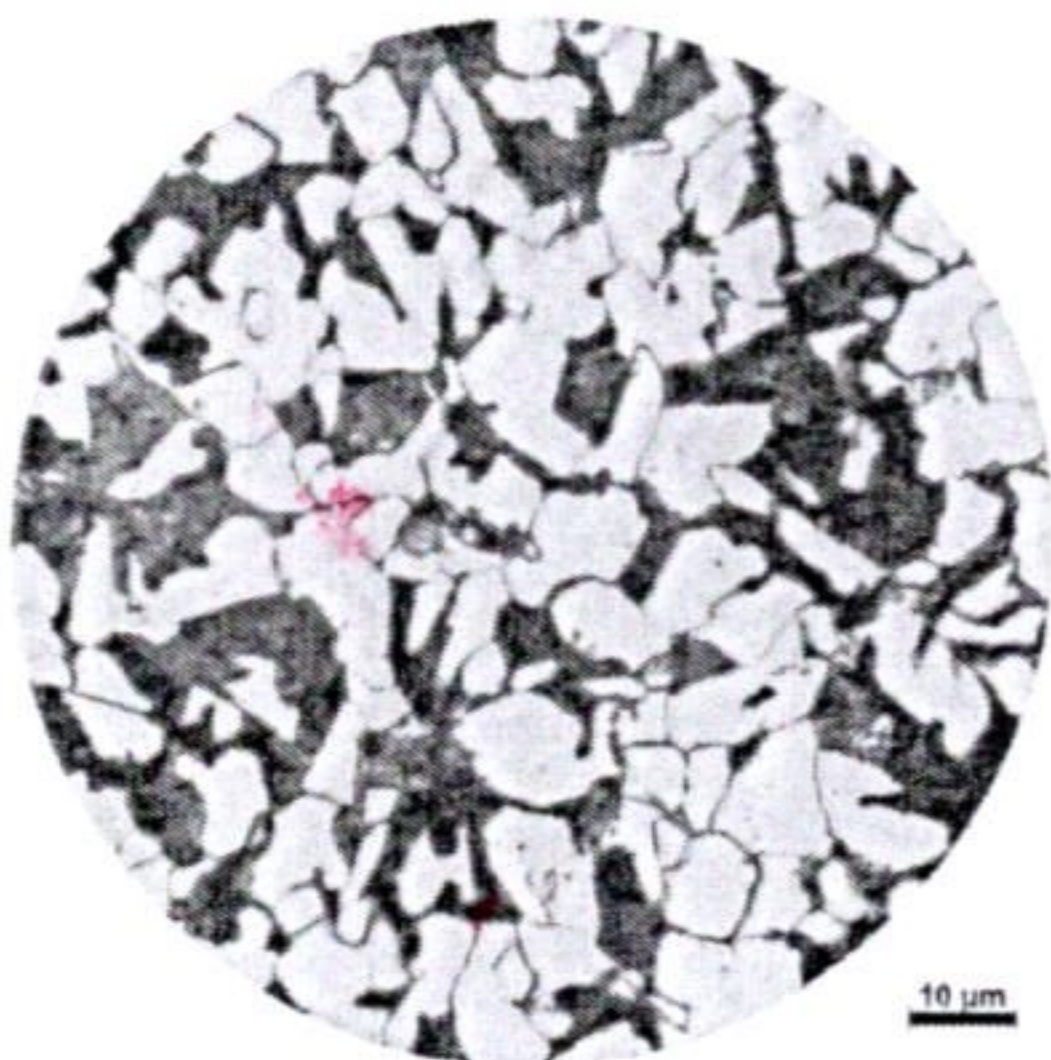
2022W1563-1(1)边部 500×



2022W1563-1(1)芯部 500×



2022W1563-2(1)边部 500×



2022W1563-2(1)芯部 500×

人证
★
专用
钢材
检测
J219

备注	/
----	---

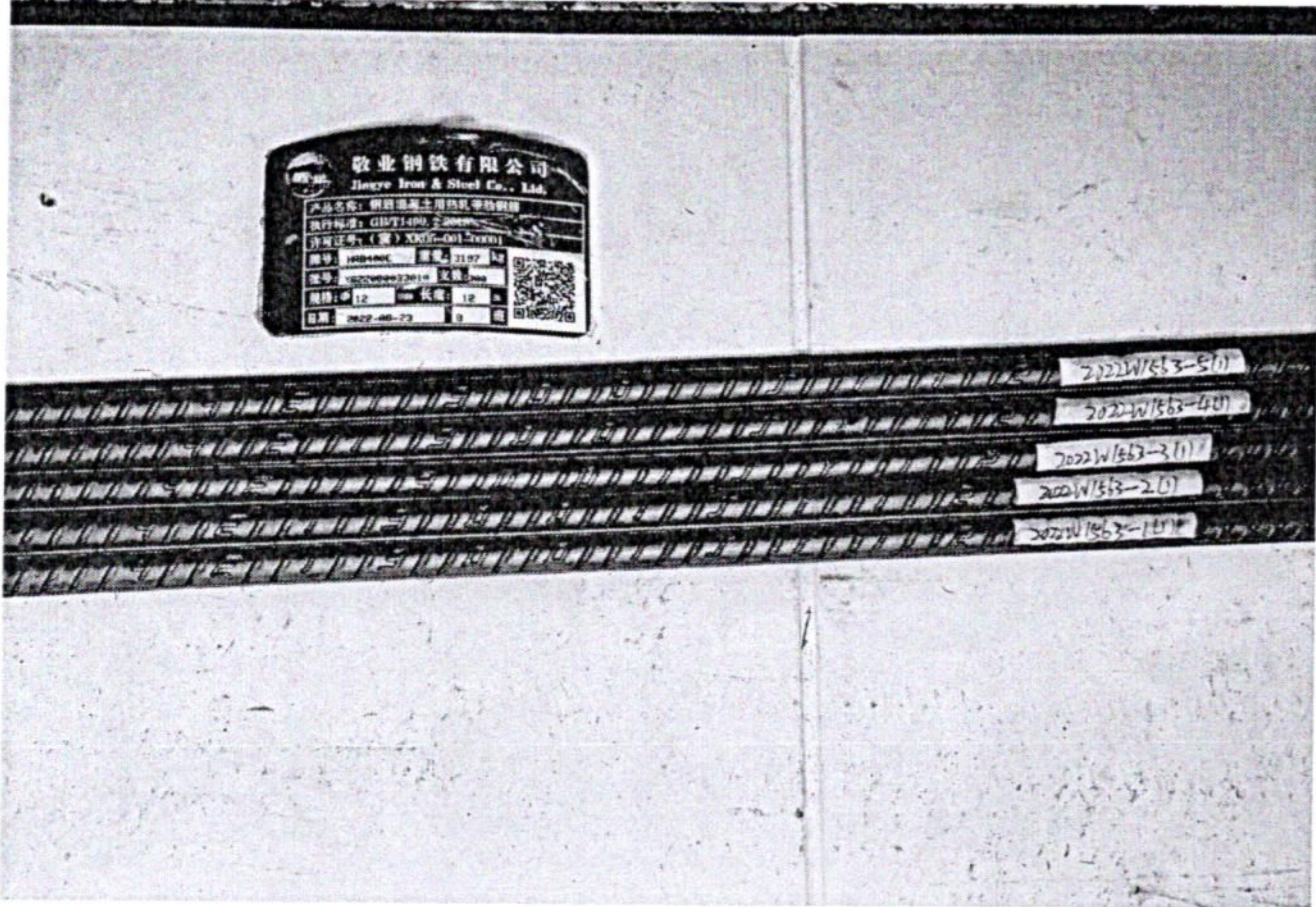
中冶检测认证有限公司
国家建筑钢材质量检验检测中心
检测报告

No: ZYJC-GC-T-2022-1170

共 4 页第 4 页

规格型号: HRB400E; 12mm

批号: X622080033010

试样照片 (试验前)	
备注	/

以下空白

